

平野・加美周辺で観察された生き物調査報告書 コース No.26

報告者:北川ちえこ

日時:2018年5月20日(日)10:00~16:00 晴れ

調査者:北川ちえこ、忍喜博、中谷憲一、林耕太、榎元慶子(5名)

一般参加者:3名(親子・児童2名)

事務局:八木綾子

コース:JR「平野駅」~大念佛寺~杭全神社~平野川歩行者専用道・平野市橋と慶楽橋の間
~樋之尻橋~平野公園・マップ No.2,3,4

市域生き物調査の今年1月に、阿部野神社で飛び入り参加した親子連れが、再び来られました。双子の児童らはよく走り回り、今回は杭全神社まで元気についてきました。杭全公園横にある宇賀神社の池では、中谷さんの捕虫網でコシアキトンボを追いかけて楽しそうでした。この池ではカメ類やウシガエル、コサギなど色々な動物を見ました。杭全神社ではヤブニンジンやベニシダなど都市公園では見られない植物が生えていました。平野川沿いは見るもの満載で、ここで時間がかかりすぎて平野公園へたどり着くのが精いっぱいでした。その川沿いには、シャリンバイやクチナシを押しつけて、イネ科が沢山でていました。特に多かったのがネズミホソムギで、ノギのあるもの無いもの、花序が枝分かれするもの、花序の長さが標準より3倍くらいあるものなど変化に富んでいました。一株でしたが、カナリークサヨシやシロノセンダングサを何年ぶりかで見ました。外来種の中には一時期よく見かけたものでも、気づかない間に見られなくなるものがあります。フラサバソウも前回の記録では多いと書いていますが、今回その痕跡が全くありません。大阪城でも繁茂するほど見ませんでしたので何時かはそうなるのでしょうか。興味がつきません。野草の種類が多い分、昆虫などの小動物も沢山記録されましたが、鳥達はあまり見ませんでした。特にヒヨドリがいたのかどうか記録になく意識しないといけないなあと思いました。

植物、昆虫等虫類、鳥の状況を数字で表示します。

1:葉、卵 2:花、幼虫、幼鳥 3:果実、蛹 4:実生、成虫、成鳥 0:その他 植:植栽

※樹木は花や果実のあるもの、又は特筆すべき種のみ記録しました。

メッシュ No.の後の()内は旧みどり生き物会議で使用したメッシュ番号です。

メッシュ No.513574541 (765)

平野駅~元六公園

アオイ科…テンジクアオイ sp2(植)

アカネ科…ヘクソカズラ 1

アカバナ科…オオバナコマツヨイグサ 2

アサ科…エノキ 4

アヤメ科…ニワゼキショウ 2

アブラナ科…スイートアリッサム 2(植)

イネ科…イヌムギ 2、ススキ 1、スズメノカタビラ 2、

ナギナタガヤ 2

オオバコ科…タチイヌノフグリ 2,3

オシロイバナ科…オシロイバナ 1

カタバミ科…アカカタバミ 2、オッタチカタバミ 3、カタバミ 1、

ムラサキカタバミ 1,2

キク科…アレチノギク 2、ウラジロチチコグサ 2、

オオアレチノギク 1、オニタビラコ 2、セイタカハハコグサ 2、

チチコグサモドキ 2、ヨモギ 1

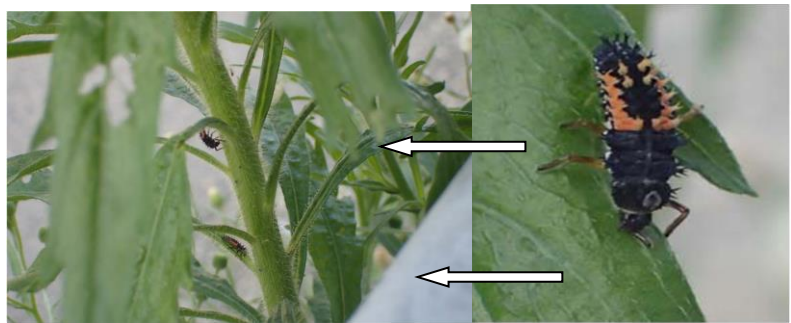
キキョウ科…ダンダンギキョウ 2、ロベリア 2(植、ミゾカクシ園芸種)



歩道で街路樹(植樹ます)の調査
180520 撮影 北川ちえこ

キョウチクトウ科…ツルニチニチソウ 1(植)
 ケシ科…ナガミヒナゲシ 3
 スミレ科…サンシキスミレ 2(植)
 タデ科…ヒメツルソバ 2
 タニウツギ科…ハコネウツギ 2(植)
 ツツジ科…サツキ 2(植)
 ツルナ科…マツバギク 2(植)
 ナス科…イヌホオズキ 2,3
 ナデシコ科…コハコベ 3、ツメクサ 2,3
 バラ科…ミニバラ sp2(植)
 ベンケイソウ科…コモチマンネングサ 2
 ミカン科…ミカン sp1
 メギ科…ナンテン 2(植)
 ヤマノイモ科…ヤマノイモ 1

動物…キビタキ 4 オス死骸、スズメ4、ツバメ4、
 アゲハ 2、エノキワタアブラムシ 4、
 キマダラカメムシ 4、キンバエの一種 4、
 コマルハナバチ 4、シヤクガの一種 4、チャミノガ 2、
 ツトガの一種 3、ナミテントウ 2,4、ハナアブの一種 4、
 ヒロヘリアオイラガ 0 羽化後繭



ナミテントウ幼虫 180520 撮影 梶元慶子

メッシュ No.513574443(794)

元六公園～馬場口地蔵～大念佛寺前

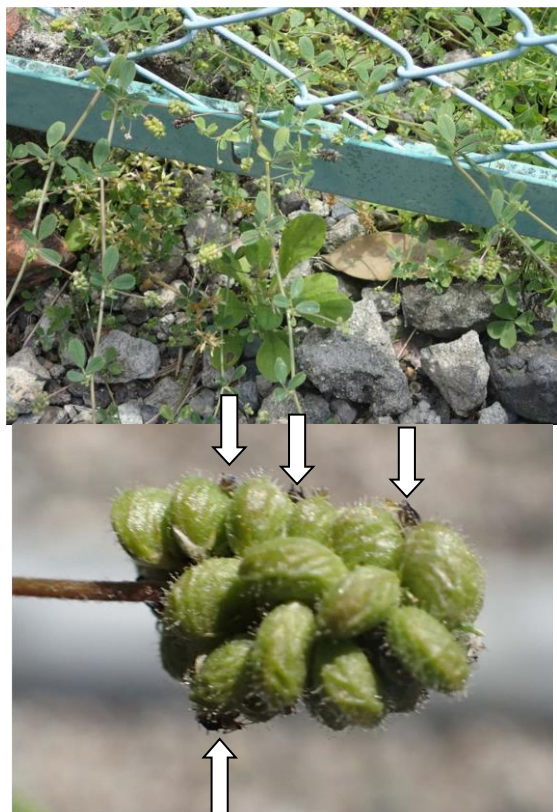
イネ科…スズメノカタビラ 2、ナギナタガヤ 2
 オオバコ科…タチイヌフグリ 2,3
 カタバミ科…オッタチカタバミ 1、
 キク科…アレチノギク 2、ウラジロチチコグサ 1、
 オニタビラコ 2、セイヨウタンポポ 2、チチコグサモドキ 2
 キキョウ科…ダندانギキョウ 2
 ナデシコ科…コハコベ 3
 フウロソウ科…アメリカフウロ 1
 ブドウ科…ヤブガラシ 1
 ムクロジ科…イロハモミジ 3(植)



ダندانギキョウ; 果実の穴から種子が見える
 穴が下のほうにある
 180520 撮影 梶元慶子

大念佛寺

アブラナ科…マメゲンバイナズナ 2,3
 イネ科…エノコログサ 2
 カタバミ科…アカカタバミ 2、ムラサキカタバミ 2
 キク科…オニタビラコ 2、セイヨウタンポポ 2、
 チチコグサモドキ 1,2、ノゲシ 1、ノボロギク 2
 クスノキ科…クスノキ 1,1(保存樹 13号)、
 キキョウ科…ヒナキキョウソウ 2
 ケシ科…ナガミヒナゲシ 2
 ゴマノハグサ科…マツバウンラン 2
 シソ科…ホトケノザ 1
 セリ科…オヤブジラミ 3
 ツユクサ科…ムラサキツユクサ 2(植)
 トウダイグサ科…ハイニシキソウ 2,3



コムツブウマゴヤシ: よく見ると種にアブラムシがついていた
 180520 撮影 梶元慶子

ナデシコ科…ツメクサ 2

マメ科…コメツブウマゴヤシ 2,3

動物…スズメ 0 声、ドバト 4、ハシブトガラス 4、アブラムシの一種 4、ガガンボの一種 4、
クスベニヒラタカスミカメ 0 食痕、4、クマゼミ 0 羽化殻、クロヤマアリ 4、モンシロチョウ 4



ヒナキシヨウソウ; 果実の穴はまだ開いていないが
穴が上のほうにある 180520 撮影 榎元慶子



ハイニシキソウ 180520 撮影 榎元慶子



大念佛寺奥にある保存樹のクスノキに
集まる虫探しにチビッコ達が大活躍です。
180520 撮影 北川ちえこ



保存樹のクスノキの若葉にクスベニヒラタカスミカメの
食痕が見つかり、成虫を複数発見した。
180520 撮影 榎元慶子

大念佛寺～杭全公園入口前(大念佛寺前歩道東へ)～国道 25 号線南側(平野小学校前)

アカネ科…ヘクソカズラ 1

アサ科…エノキ 4

イネ科…イヌムギ 2、エノコログサ 2

カタバミ科…アカカタバミ 2、イモカタバミ 2、カタバミ 2、ムラサキカタバミ 2

キク科…セイタカアワダチソウ 1、セイタカハハコグサ 2、4、チチコグサモドキ 2、ノゲシ 2、ヨモギ 1

ドクダミ科…ドクダミ 2

ケシ科…ナガミヒナゲシ 2

セリ科…オヤブジラミ 3

トクサ科…スギナ 1

ナデシコ科…オランダミミナグサ 3

ニレ科…アキニレ 4

動物…スズメ 4、セイタカアワダチソウヒゲナガアブラムシ 2,4、ダンダラテントウ 4、ユスリカの一種 2、
ヨモギハムシ 4

メッシュ No.513574444 (795)

国道 25 号線南側(平野小学校前)～平野小学校東

- カタバミ科…オッタチカタバミ 1
- キク科…オオキンケイギク 1(植)、ガザニア 2(植)
- ナデシコ科…ツメクサ 3
- ミソハギ科…ザクロ 2

杭全公園～杭全神社

- アカネ科…ヘクソカズラ
- アブラナ科…ナズナ 3、マメグンバイナズナ 3
- イグサ科…クサイ 2,3
- イネ科…イヌムギ 2、カモジグサ 2、ホソムギ 2
- ウラボシ科…ノキシノブ 1
- オオバコ科…タチイヌノフグリ 2
- カタバミ科…アカカタバミ 2、オキザリス・レグネリー2(植)、オッタチカタバミ 1,2、ムラサキカタバミ 2
- キク科…アメリカオニアザミ 1、アレチヂシヤ 1、アレチノギク 2、ウラジロチチコグサ 1、オニタビラコ 2、キヌゲチチコグサ 2、セイタカアワダチソウ 1、セイヨウタンポポ 2、チチコグサモドキ 2、ノゲシ 2、マメカミツレ 2、ヨモギ 1

- クスノキ科…クスノキ 1(植)
- シソ科…ホトケノザ 2
- ツユクサ科…ムラサキツユクサ 2(植)
- トウダイグサ科…エノキグサ 1
- ナデシコ科…ツメクサ 1
- ニレ科…アキニレ 1,4
- フウロソウ科…アメリカフウロ 3
- ブドウ科…ヤブガラシ 1
- マメ科…コメツブツメクサ 2、シロツメクサ 2
- ムクロジ科…イロハモミジ 3(植)
- ムラサキ科…キュウリグサ 2
- モクセイ科…トウネズミモチ 2
- ヤマゴボウ科…ヨウシュヤマゴボウ 1

- 動物…コサギ 4、スズメ 4、ムクドリ 4、アゲハ 4、キムネクマバチ 4、クロアゲハ 4、コシアキトンボ 4、ニレハムシ 4、モンシロチョウ 4、ヨコヅナサシガメ 4(アキニレに)、クサガメ 4、ミシシippiaカミミガメ 4、ニホンイシガメ 4、ウシガエル 4(オス同士の縄張り争い)



特定外来生物オオキンケイギク:右の矢印は蕾
180520 撮影 榎元慶子



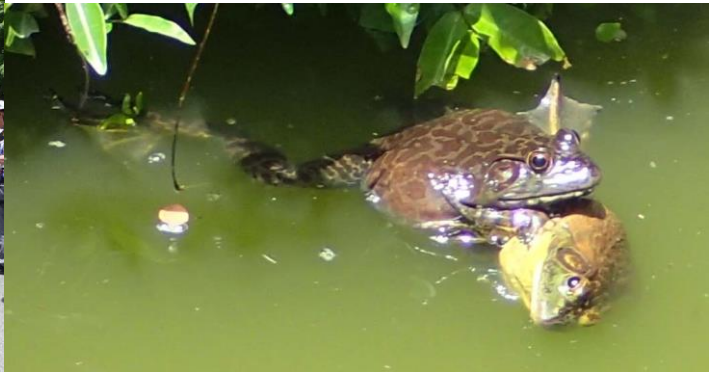
杭全公園出入口 180520 撮影 北川ちえこ



中谷さんの網を貸してもらい、トンボを追いかけています。180520 撮影 北川ちえこ



コシアキトンボ 180520 撮影 榎元慶子



杭全公園前の弁天池でウシガエルの声をしたので、林耕太さんが追跡。橋の際で2匹がつかみ合っていたのを発見し、雄雌の抱接かと思われたが、雄同士の縄張り争いだと後に判明。2匹が離れるときに勝利の声も。このウシガエルも特定外来生物 この池にはカメ多数。180520 撮影 梶元慶子

メッシュ No.53574542 (766)

杭全神社境内

- アカネ科…クチナシ 1(植)、ヤエムグラ 3
- アサ科…エノキ 4
- イネ科…スズメノカタビラ 2、チヂミザサ 1
- オシダ科…ベニシダ 2
- カタバミ科…ムラサキカタバミ 2
- カヤツリグサ科…シラスゲ 2
- キク科…ウラジロチチヨグサ 2、オニタビラコ 2
- クスノキ科…クスノキ 4
- クワ科…ホソバインビワ 4
- セリ科…ヤブニンジン 3
- ツツジ科…サツキ 2(植)
- ツバキ科…ヤブツバキ 3(植)
- ツユクサ科…ツユクサ 1、ムラサキツユクサ 2(植)
- ドクダミ科…ドクダミ 2
- ヒユ科…ヒナタイノコズチ 1
- 動物…ウシカメムシ 4、オオカマキリ 0 孵化後卵鞘、ツトガ科の一種 4、ナガチャコガネ 4



杭全神社 180520 撮影 北川ちえこ

メッシュ No.513574444 (795)

杭全公園～杭全神社西側道路

- アブラナ科…ナズナ 3
- イネ科…ナギナタガヤ 2、ネズミムギ 2
- ウコギ科…チドメグサ 1
- オオバコ科…ツボミオオバコ 2
- カタバミ科…オッタチカタバミ 1
- キク科…ウラジロチチヨグサ 2、セイヨウタンポポ 2、ノゲシ 2
- ツユクサ科…ツユクサ 1
- ナス科…ワルナスビ 2
- ナデシコ科…オランダミミナグサ 3、ツメクサ 1
- フウロソウ科…アメリカフウロ 2
- マメ科…コメツブツメクサ 2



ウシカメムシ 180520 撮影 梶元慶子

メッシュ No.53574542 (766)

杭全神社西側道路

- アカネ科…ヘクソカズラ 1
- イネ科…チガヤ 2
- イラクサ科…カラムシ 1
- カタバミ科…ムラサキカタバミ 2
- キク科…チチコグサモドキ 3、ヒメジョオン 2、ヨモギ 1
- ニシキギ科…マサキ 2
- マメ科…カラスノエンドウ 3
- 動物…ハシボソガラス 4、アカハネオンブバッタ 2、セグロアシナガバチ 4、ヒメマダラナガカメムシ 4



ヤブニンジン 180520 撮影 榎元慶子

メッシュ No.513574444 (795)

杭全神社西側道路～平野川歩行者専用道～平野市橋と慶楽橋の間～市浜橋

- アカネ科…クチナシ 1(植)、ヘクソカズラ 1、ヤエムグラ 1
- アサ科…エノキ 4
- アブラナ科…マメグンバイナズナ 2,3
- アヤメ科…オオニワゼキショウ 3
- イネ科…ナギナタガヤ 2、ネズミホソムギ 2(花穂が枝分かれしていた)、ヒエガエリ 2、ヤクナガイヌムギ 2
- ウコギ科…チドメグサ 1
- オオバコ科…タチイヌノフグリ 3
- カタバミ科…オッタチカタバミ 1,2、ムラサキカタバミ 2
- カヤツリグサ科…メリケンガヤツリ 2
- キク科…アレチヂシヤ 1、アレチノギク 1、オニタビラコ 2、セイタカアワダチソウ 1、ヒメジョオン 1、ヨモギ 1
- クスノキ科…クスノキ 1
- クマツヅラ科…アレチハナガサ 2
- ケシ科…ナガミヒナゲシ 3
- セリ科…オヤブジラミ 3
- ツゲ科…ボックスウッド 1(植)
- ツブダイダイキノリ科…ツブダイダイゴケ 1
- ナデシコ科…コハコベ 3、ツメクサ 2
- ニレ科…ムクノキ 4
- ヒユ科…ヒナタイノコズチ 1
- ハエドクソウ科…トキワハゼ 2
- バラ科…シャリンバイ 1(植)脚、ブラックベリー 3(植)
- ミカン科…ミカン sp1(植)
- メギ科…ナンテン 2(植)
- ヤマゴボウ科…ヨウシュヤマゴボウ 1(蕾)
- 動物…カルガモ 4、スズメ 4、ハクセキレイ 4、ムクドリ 4、アゲハ 4、ウズラカメムシ 4、オオヨコバイ 4、ギンヤンマ 4、シオカラトンボ 4、セスジイトトンボ 4、セスジヒトリ 2、ナミテントウ 2,3、ニレハムシ 4、ヒメカメノコテントウ 4、ヨモギハムシ 4、カベアナタカラダニ 4、ミシシippアカミミガメ 4、コイ 4、アメリカザリガニ 0 片脚



平野川歩行者専用道には、シャリンバイやクチナシなどの低木が植えてあります。その中から色々な草が顔を出しています。180520 撮影 北川ちえこ



ネズミホソムギ:花序が普通の3倍くらいのものや、花穂が枝分かれしているものなど、色々な中間型がありました。180520 撮影 北川ちえこ

平野川歩行者専用道・市浜橋～百済橋

アカネ科…ハクチョウゲ 2(植)、ヘクソカズラ 1

アカバナ科…コマツヨイグサ 1,2

アケビ科…アケビ 1

アブラナ科…ナズナ 3

イグサ科…クサイ 3

イネ科…カナリークサヨシ 2、スズメノカタビラ 2、
ヒエカエリ 2、ヤクナガイヌムギ 2

イラクサ科…オオヒカゲミズ 3

オオバコ科…タチイヌノフグリ 3

カタバミ科…カタバミ 2、ムラサキカタバミ 1,2

キク科…ウラジロチチヨグサ 2、
オオアレチノギク 1、ノゲシ 2、ノボロギク 1、
ヨモギ 1

キキョウ科…ダングキキョウ 1、ヒナキキョウソウ 1

クマツヅラ科…ランタナ 1,2

ケシ科…ナガミヒナゲシ 3

スイカズラ科…ハナツクバネウツギ 2(植)

ナス科…ワルナスビ 1 蕾

ナデシコ科…ツメクサ 2、ノミノツヅリ 3

バラ科…ソメイヨシノ?3

ヒガンバナ科…ニラ 2

ヒユ科…ヒナタイノコズチ 1

ヤマゴボウ科…ヨウシュヤマゴボウ 1

動物…スズメ 4、ドバト 4、ハクセキレイ 4、コメツクムシの一種 4、ナミテントウ 3、フタモンアシナガバチ 4、
ホソヒラタアブ 4、カメ sp4、ミシシッピアカミガメ 4、ササグモ 4、ネコ 4



オオニワゼキショウ 180520 撮影 榎元慶子



セスジイトトンボ 180520 撮影 榎元慶子



平野川脇の民家は空き家が目立ち、すでに更地になっているところもありました。今後も、年々姿が変わっていくのでしょうか。

180520 撮影 北川ちえこ



サクラには実がなっていました。今年はソメイヨシノで実のついているものを、よく見ます。180520 撮影 北川ちえこ



コメツクムシの一種 180520 撮影 榎元慶子



カナリークサヨシ 180520 撮影 榎元慶子

メッシュ No.513574453(796)

平野川歩行者専用道・百済橋～樋之尻橋

イグサ科…ホソイ 2

イネ科…スズメノチャヒキ 2、カラスムギ 2、ナギナタガヤ 2、
ネズミホソムギ 2、ヒエガエリ 2

カタバミ科…オッタチカタバミ 2

キク科…アレチシシヤ 1、オオアレチノギク 1、
シロノセンダングサ 2、ヨモギ 1

トウダイグサ科…コニシキソウ 2,3

ナデシコ科…ツメクサ 3、ノミノツヅリ 2

マメ科…カラスノエンドウ 3

動物…ウメスカシクロバ 4、コハナバチの一種 4



オオヒカゲミズ(外来種):初めて見た植物で、大阪市でミズの仲間はアオミズしか見たことがなく、そのアオミズももう何年も見ていません。オオヒカゲミズは友人から教えてもらったのですが、港区で良く見かけるそうです。たしかに、後日調査に行った港区の小学校で同じものを見つけました。名前のとおり、池や校舎の陰で生えていました。180520
撮影 北川ちえこ



シロノセンダングサ(外来種) 180520 撮影 北川ちえこ

メッシュ No.513574451(825)

平野川歩行者専用道・百済橋～樋之尻橋

アカバナ科…コマツヨイグサ 2

アブラナ科…セイヨウカラシナ 2,3

イネ科…カモジグサ 2、ナギナタガヤ 2、ネズミホソムギ 2、ヒエガエリ 2

カヤツリグサ科…メリケンガヤツリ 2

キク科…セイトカアワダチソウ 1、セイトカハハコグサ 2、
ノゲシ 2、ヒメジョオン 2、ヨモギ 1

タデ科…ナガバギシギシ 3

ナデシコ科…ツメクサ 3

フウロソウ科…アメリカフウロ 3

動物…ハクセキレイ 4、ナミデントウ 2、
ヒメマルカツオブシムシ 4

平野公園

アブラナ科…マメゲンバイナズナ 2,3

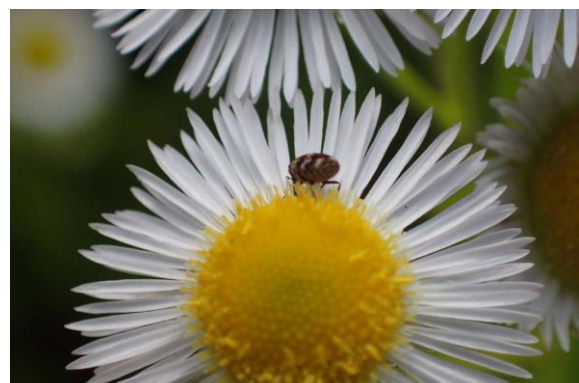
イネ科…スズメノカタビラ 2、カモジグサ 2、
ネズミホソムギ 2

オオバコ科…タチイヌノフグリ 3

カタバミ科…オッタチカタバミ 1

キク科…アレチノギク 2、ウラジロチチコグサ 1、ヒメジョオン 2、マメカミツレ 2

ナス科…イヌホオズキ 1



ヒメマルカツオブシムシ 180520 撮影 榎元慶子

ニレ科…アキニレ 4
 ヒルガオ科…ヒルガオ 1 蕾
 フウロソウ科…アメリカフウロ 1
 ブドウ科…ヤブガラシ 1
 動物…スズメ 4、セズジイトトンボ 4、モンシロチョウ 4

メッシュ No.51357442 (824)

平野公園

アブラナ科…マメゲンバイナズナ 2,3
 イグサ科…クサイ 2
 イネ科…オッタチカタバミ 1、イヌムギ 2、カラスムギ 2、
 ホソムギ 2
 カタバミ科…カタバミ 1、ムラサキカタバミ 2
 キキョウ科…ダンドンギキョウ 2
 キク科…アレチヂシヤ 1、ウラジロチチコグサ 1、
 オオアレチノギク 1、セイタカアワダチソウ 1、
 セイヨウタンポポ 2、ノゲシ 2、メリケントキンソウ 2、
 ヨモギ 1
 ケシ科…ナガミヒナゲシ 2
 シソ科…ホトケノザ 2
 ナス科…イヌホオズキ 2,3
 バラ科…ヤブヘビイチゴ 3
 フウロソウ科…アメリカフウロ 2
 マメ科…アレチヌスビトハギ 1、シロツメクサ 1,2
 ヤマノイモ科…ヤマノイモ 1
 動物…ホソヒラタアブ 4



平野公園のまとまった緑が見える
 180520 撮影 榎元慶子



ヤブヘビイチゴ 180520 撮影 榎元慶子



モンシロチョウ 180520 撮影 榎元慶子



高木の影が伸びて暗くなった平野公園
 180520 撮影 榎元慶子



今回も平野公園で終了でした。
 180520 撮影 北川ちえこ