

## 南港中央公園生き物調査報告書 コース No.30

報告者:北川ちえこ

日時:2015年4月19日(日)10:00~15:00 晴れ

調査者:今西朋子、北川ちえこ、中谷憲一、新見修、中道陽子、堀田サダ、榎元慶子、(8名)

※一般参加者:1名)

事務局:山下元代

コース:ニュートラム「ポートタウン東駅」~ふなで橋~南港中央公園入口~南港中央テニス場  
~園内遊歩道~ユーカリ植栽地~せせらぎのある水路エリア~外周遊歩道~南港中央公園入口・マップ No.2

調査始まって以来初めて高校生が参加しました。近所の図書館でチラシを見つけて来たようです。限られた広報でこんなヤングが現れ、みなさん若返ったと調査者の士気も盛り上がりました。

雨も降らず、草木の花、昆虫達などたくさん見ることができ、やっと良い季節になったなあと思いました。キムネクマバチの雄は蜜を集めに来る雌を探す為、花の周りをうろついていましたが、捕まえても毒針は無く、おとなしい気弱な虫でした(中谷さんに教えていただきました)。石を投げて、さも雌が来たかのように雄をだまして喜ぶ人達は、調査をちょっと忘れ、いたずらを楽しんでいました。このような姿は高校生さんにはどのように映ったのか分かりませんが今後連続して参加して欲しいものです。

植物、昆虫等虫類、鳥の状況を数字で表示します。出現種は植栽以外の記録です。

1:葉、卵 2:花、幼虫、幼鳥 3:果実、蛹 4:実生、成虫、成鳥 0:その他 植:植栽

※実生は150cmまでを4と表示しそれ以降は通常の状態番号とします。

メッシュ No.513573542(746)

ニュートラム「ポートタウン東」駅

イネ科…スズメノカタビラ 2、ナガハグサ? 2

アブラナ科…アブラナ科 sp2,3(イヌカキネガラシ?)

カタバミ科…カタバミ 1

キク科…ウラジロチコグサ 1、ヨモギ 1

ゴマノハグサ科…タチイヌノフグリ 2

シソ科…ホトケノザ 2

動物…ムギクビレアブラムシ 4



ポートタウン東駅改札で集合

150419 撮影 榎元慶子

南港中央公園入口~外周東遊歩道

アブラナ科…ミチタネツケバナ 3

オオバコ科…ヘラオオバコ 2

カタバミ科…カタバミ 2

カヤツリグサ科…アオスゲ 2

キク科…セイヨウタンポポ 2、ヨモギ 1

ゴマノハグサ科…タチイヌノフグリ 2、フラサバソウ 2,3

タデ科…アレチギシギシ 1、エゾノギシギシ 1

シソ科…ヒメオドリコソウ 2

ナデシコ科…コハコベ 2

ニレ科…ケヤキ 2(植)

バラ科…ソメイヨシノ 2(植)

フウロソウ科…アメリカフウロ 1

ブナ科…アラカシ 2(植)

マメ科…カラスノエンドウ 2



ふなで橋:ポートタウン東駅からすぐふなで橋があり、渡ると公園に入ります。立ち止まっている所はすでに公園のケヤキやソメイヨシノが咲いていました。

150419 撮影 北川ちえこ

動物…スズメ 4、ハシボソガラス 4、キムネクマバチ 4、  
アシナガアリの一種 4、ギシギシアブラムシ 4、  
ナミテントウ 4、ウスカワマイマイ 4

テニスコート側草地(東と南)

イネ科…イヌムギ 2、シバ 2、スズメノカタビラ 2  
オオバコ科…ヘラオオバコ 2  
カエデ科…トウカエデ 2(植)  
カタバミ科…オオキバナカタバミ 2、オッタチカタバミ 2、  
カタバミ 2(多い)  
キク科…セイヨウタンポポ 2、ノゲシ 2、ヨモギ 1  
キンポウゲ科…ヒメウズ 2  
ゴマノハグサ科…タチイヌノフグリ 2  
シソ科…ヒメオドリコソウ 2、ホトケノザ 2  
ナデシコ科…オランダミミナグサ 2(多い)  
ブナ科…アラカシ 2(植)  
マンサク科…アメリカフウ 2(植)  
マメ科…カラスノエンドウ 2、コメツブツメクサ 2(多い)  
ヤマモモ科…ヤマモモ 2(植)  
動物…スズメ 4,0 巣、ハシブトガラス 4、ヒヨドリ 4、ムクドリ 4、  
アオスジアゲハ 4、オカダンゴムシ 4、クロヤマアリ 4、  
セグロアシナガバチ 4、ツバメシジミ 4、トビイロケアリ 4、  
ニホンミツバチ 4、マガリケムシヒキ 4、モンシロチョウ 4、  
ユスリカ的一种 4



ケヤキの花

150419 撮影 北川ちえこ



テニスコート南草地

150419 撮影 北川ちえこ



トウカエデ花

150419 撮影 北川ちえこ



ウスカワマイマイ

150419 撮影 榎元慶子



ヒメウズ 150419 撮影 北川ちえこ

園内遊歩道入口～ユーカリ植栽地

アカネ科…ハクチョウゲ 2(植)  
イグサ科…スズメノヤリ 2  
イネ科…エノコログサ 0 立枯れ、ナガハグサ? 2  
カタバミ科…カタバミ 2  
キク科…セイヨウタンポポ 2、セイタカアワダチソウ 1、ヨモギ 1  
キンポウゲ科…ヒメウズ 2  
タデ科…アレチギシギシ 1、エゾノギシギシ 1、スイバ 2  
ツツジ科…ヒラドツツジ 2(植)  
ナデシコ科…オランダミミナグサ 2  
ニレ科…アキニレ 4、エノキ 2(植),4



キムネクマバチの目は大きく顔は黄色

150419 撮影 榎元慶子

バラ科…ソメイヨシノ 2(植)

ブナ科…コナラ 2(植)、マテバシイ 2(植)

マメ科…カラスノエンドウ 2

モクセイ科…シナレンギョウ? 2(植)

動物…ツグミ 4、ムクドリ 4、アゲハチョウ 4、キタキチョウ 4、キリギリスの一種 2、クマゼミ 1、クロヤマアリ 4、  
セイタカアワダチソウヒゲナガアブラムシ 4、ツバメシジミ 4、ナナホシテントウ 4、ナミテントウ 4、  
ネコハエトリ? 4、ハリブトシリアゲアリ 4、ヒレルクチブトゾウムシ 4、ヒロヘリアオイラガ 0 羽化後の繭、  
ベニシジミ 4、マガリケムシヒキ 4、メスアカケバエ 4、ササグモ 4



エノキ花 150419 撮影 北川ちえこ

交尾中のメスアカケバエ  
150419 撮影 榎元慶子

### ユーカリ植栽地

アカネ科…ヘクソカズラ 1、ヤエムグラ 2

イネ科…チガヤ 1,0 立枯れ群生

オオバコ科…ヘラオオバコ 2

カタバミ科…カタバミ 1

キク科…セイタカアワダチソウ 1、セイヨウタンポポ 2、ヒメジョオン 1、  
ヨモギ 1

ゴマノハグサ科…オオイヌノフグリ 2、タチイヌノフグリ 2

シソ科…ヒメオドリコソウ 2

ツツジ科…ヒラドツツジ 2(植)

ナデシコ科…オランダミミナグサ 2

バラ科…コデマリ 1 蕾

※コデマリ植栽の中の野草(オランダミミナグサ、キュウリグサ、  
タチイヌノフグリ、ヘクソカズラ、ヤエムグラ)

フウロソウ科…アメリカフウロ 1

フトモモ科…ユーカリ 2(植)

マメ科…カラスノエンドウ 2

ムラサキ科…キュウリグサ 2



コデマリの植栽からヤエムグラやヘク  
ソカズラが伸びてきていました。  
150419 撮影 北川ちえこ



ツバメシジミ 150419 撮影 榎元慶子



ユーカリ花 150419 撮影 北川ちえこ

メッシュ No.513573544 (717)

公園東外周(ヒラドツツジ植栽)～せせらぎの丘(グラウンド東側水路エリア)

- アカネ科…ヘクソカズラ 1
- オオバコ科…ツボミオオバコ 1、ヘラオオバコ 1
- カエデ科…イロハモミジ 2
- カタバミ科…カタバミ 2
- キク科…セイヨウタンポポ 2、ヨモギ 1
- ゴマノハグサ科…タチイヌノフグリ 2、フラサバソウ 2,3
- ツツジ科…ヒラドツツジ 2(植)
- ナデシコ科…オランダミミナグサ 2、マンテマ sp 1
- バラ科…コデマリ 1 蕾、ヤエヤマブキ 2(植)
- フウロソウ科…アメリカフウロ 1
- ブナ科…クヌギ 2(植)
- 動物…ドバト 4、ツグミ 4、ヒヨドリ 4、ムクドリ 4、アゲハチョウ 4、ガの一種 2、カラスヨトウの一種 2、シャクガの一種 2、モンキチョウ 4、オオムカデ 4



ヤエムグラ  
150419 撮影 北川ちえこ



ツツジ満開の前で昼食をとりました。  
150419 撮影 北川ちえこ



オオムカデ: 榊元さんの足元にうずくまっていました。  
150419 撮影 北川ちえこ



コナラ花。  
150419 撮影 北川ちえこ

せせらぎの丘(グラウンド東側水路エリア)～せせらぎ(丘より西、バーベキュー広場)

- カタバミ科…カタバミ 2
- キク科…アメリカセンダングサ 1(実生多い)
- ヒノキ科…コノテガシワ 2(植)
- ベンケイソウ科…コモチマンネングサ 1
- マメ科…コメツツメクサ 1(実生群生)
- 動物…ドバト 4、ウスオエダシャク 4、オンブバッタの一種 2、ケシカタビロアメンボ 4、コシロスジアオシャク 4、フタテンオエダシャク 4、トノサマガエル? 1,4(遊びに来ていた人がトノサマガエルを目撃)



前日の雨で水路の一部に水たまりができ、蛙が卵を産んでいました。遊びに来ていた親子連れのお父さんの話によりまずと近くの水たまりでトノサマガエルを見たと言っておられましたので、たぶんトノサマガエルの卵だろうと推測しました。

150419 撮影 北川ちえこ



前回来た時は水が張っていました。水辺の生き物を見たかったのですが残念でした。  
150419 撮影 北川ちえこ



不思議の穴  
誰の仕業でしょうか？  
150419 撮影 北川ちえこ



コシロスジアオシヤク  
150419 撮影 北川ちえこ



コノテガシワ花  
150419 撮影 北川ちえこ



ウバメガシ花  
150419 撮影 北川ちえこ

### 外周北歩道

- アカネ科…ヤエムグラ 2
- イグサ科…スズメノヤリ 2
- イチョウ科…イチョウ 2(植)
- イネ科…イヌムギ 2、チヂミザサ 1、ミゾイチゴツナギ 2
- ガガイモ科…ガガイモ 1
- カタバミ科…カタバミ 2、ムラサキカタバミ 2
- カヤツリグサ科…アオスゲ 2
- キク科…セイヨウタンポポ 2、メリケントキンソウ 1、ヨモギ 1
- ゴマノハグサ科…オオイヌノフグリ 2
- シソ科…ヒメオドリコソウ 2
- タデ科…アレチギシギシ 1、スイバ 2
- ナデシコ科…コハコベ 2、マンテマ sp1
- ヒユ科…ヒナタイノコズチ 1
- ヒルガオ科…ヒルガオ sp1
- ブドウ科…ヤブガラシ 1
- ブナ科…アラカシ 2(植)、ウバメガシ 2(植)
- マメ科…カラスノエンドウ 2、シロツメクサ 1
- ムラサキ科…キュウリグサ 2
- 動物…スズメ 4、カワラヒワ 0 声、シジュウカラ 4、ドバト 4、ヒヨドリ 4、ムクドリ 4、キタキチョウ 4、ツバメシジミ 4、ナカトビヒトメイガ？ 4、ナナホシテントウ 4、ハバチの一種 4、マガリケムシヒキ 4、モリチャバネゴキブリ 2、オオムカデ 4、ワラジムシ 4



カラスビシヤク  
150419 撮影 北川ちえこ



ムラサキカタバミ  
150419 撮影 北川ちえこ



ウバメガシ、アラカシの林の土は、  
落ち葉がそのまま、ふかふかでした。  
150419 撮影 榎元慶子

### 南港中央公園で記録した樹木

- 1 アジサイ、2 アメリカフウ、3 アラカシ、4 イスノキ、5 イチョウ、6 イロハモミジ、7 ウバメガシ、8 エノキ、9 カツラ、10 クスノキ、11 クチナシ、12 クヌギ、13 ケヤキ、14 コデマリ、15 コナラ、16 コノテガシワ、17 サルスベリ、18 シャリンバイ、19 ソメイヨシノ、20 トウカエデ 21 ハコネウツギ、22 ヒサカキ、23 マテバシイ、24 ムクゲ、25 ヤエヤマブキ、26 ヤマモモ、27 ユーカリ、28 ユキヤナギ

### コメント

- キムネクマバチの♂、しっかり♀との区別がわかりました。石を投げるとおそってくる？おもしろい発見でした。虫が良く出てきて良かったです。ツバメシジミが多かったです。

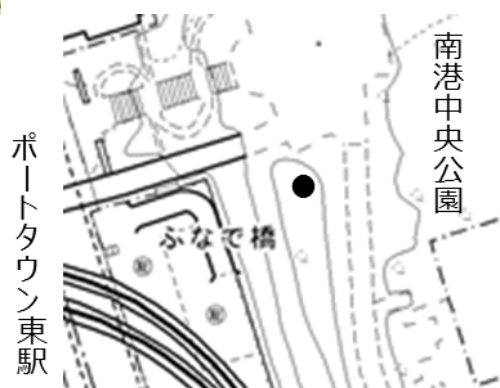
大阪市域の生き物調査 コース No.30 南港緑道・南港中央公園 追加報告「タンポポ調べ」

報告者 榎元慶子

日 時:2015年4月19日(日)10:00~15:00 晴れ

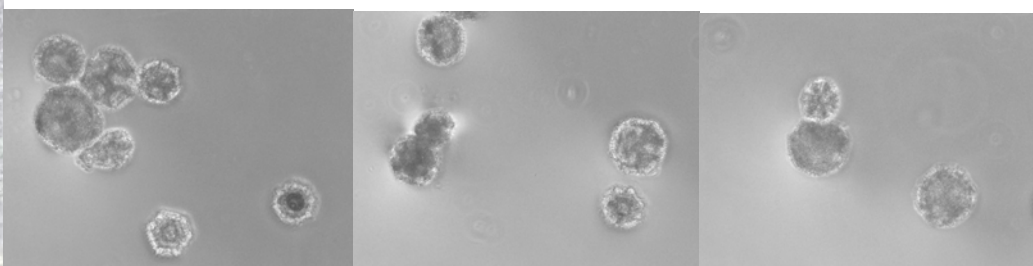
2015年4月19日(日)南港中央公園にて、総苞外片が反り返らないタイプのタンポポが見られた(形状は在来のカンサイタンポポに似ている)ため、頭花2個を採取し、それぞれ花粉を顕微鏡で観察した。

いずれも、花粉のサイズはバラバラで、セイウタンポポとの雑種の可能性が高いと思われた。このケースは、総苞外片の形状だけでは、カンサイタンポポかどうか、判別できない例である。



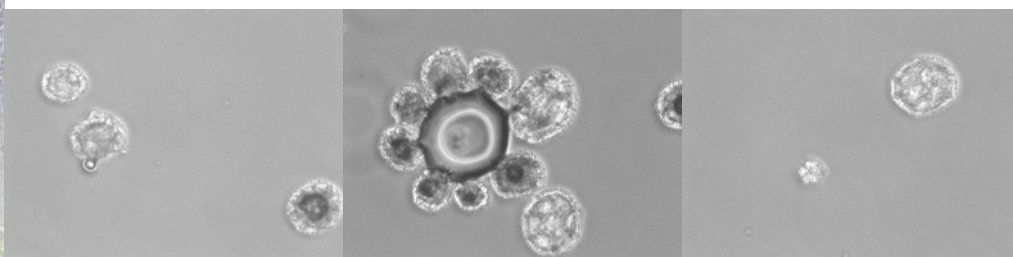
総苞外片が反り返らないタイプのタンポポが見られた。地図の●の場所。

150419 南港中央公園 撮影 榎元慶子



150419 南港中央公園で採取したタンポポ(a)と花粉写真 撮影 榎元慶子

総苞外片はやや開いているが反り返らない形状ながら、花粉のサイズはバラバラで、雑種と思われる。



150419 南港中央公園で採取したタンポポ(b)と花粉写真 撮影 榎元慶子

(a)同様に、形状はカンサイタンポポに似ているが、花粉のサイズから雑種と思われる。

顕微鏡写真の中央の黒い輪は気泡で、そのまわりに花粉が集まっている様子